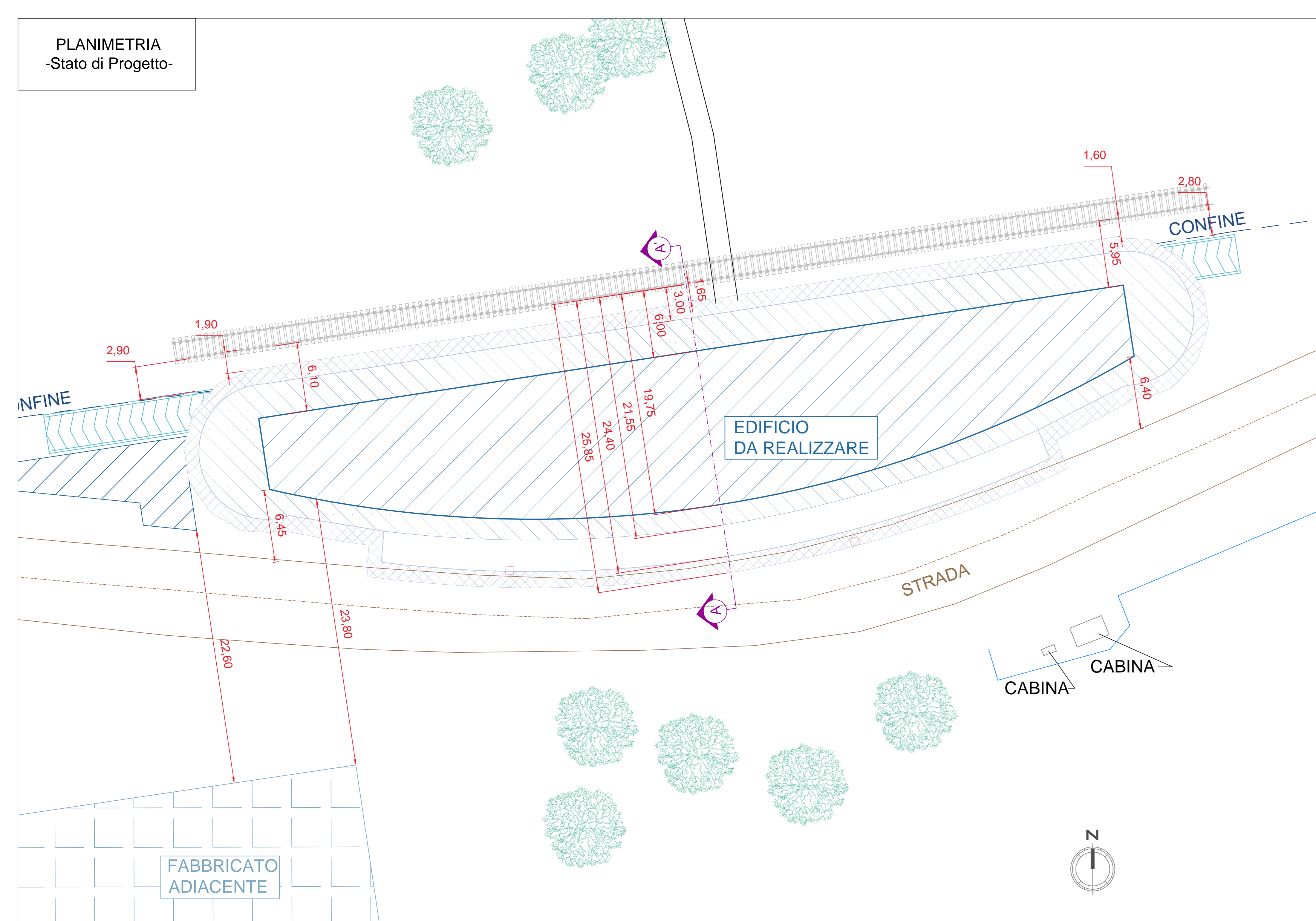
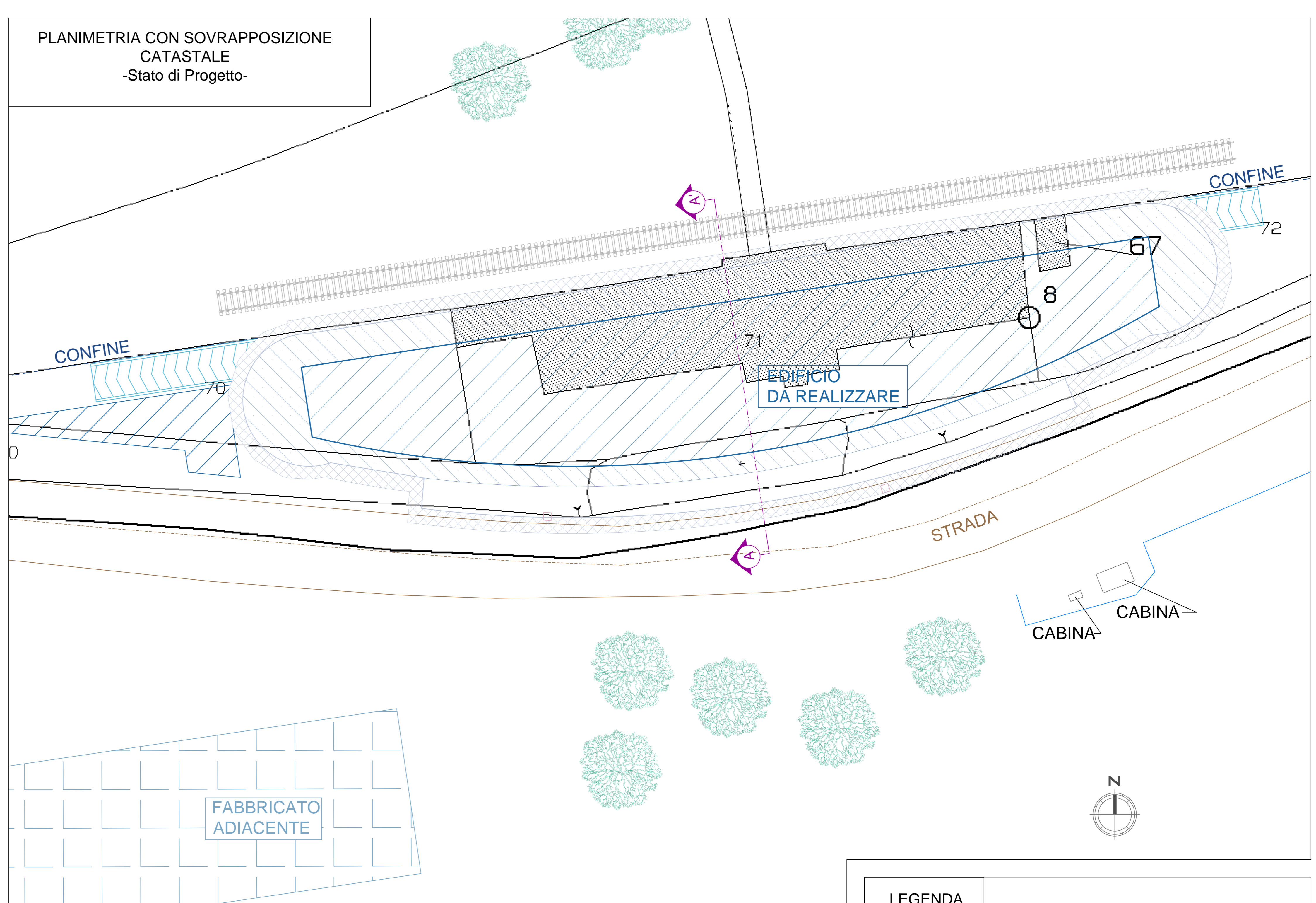


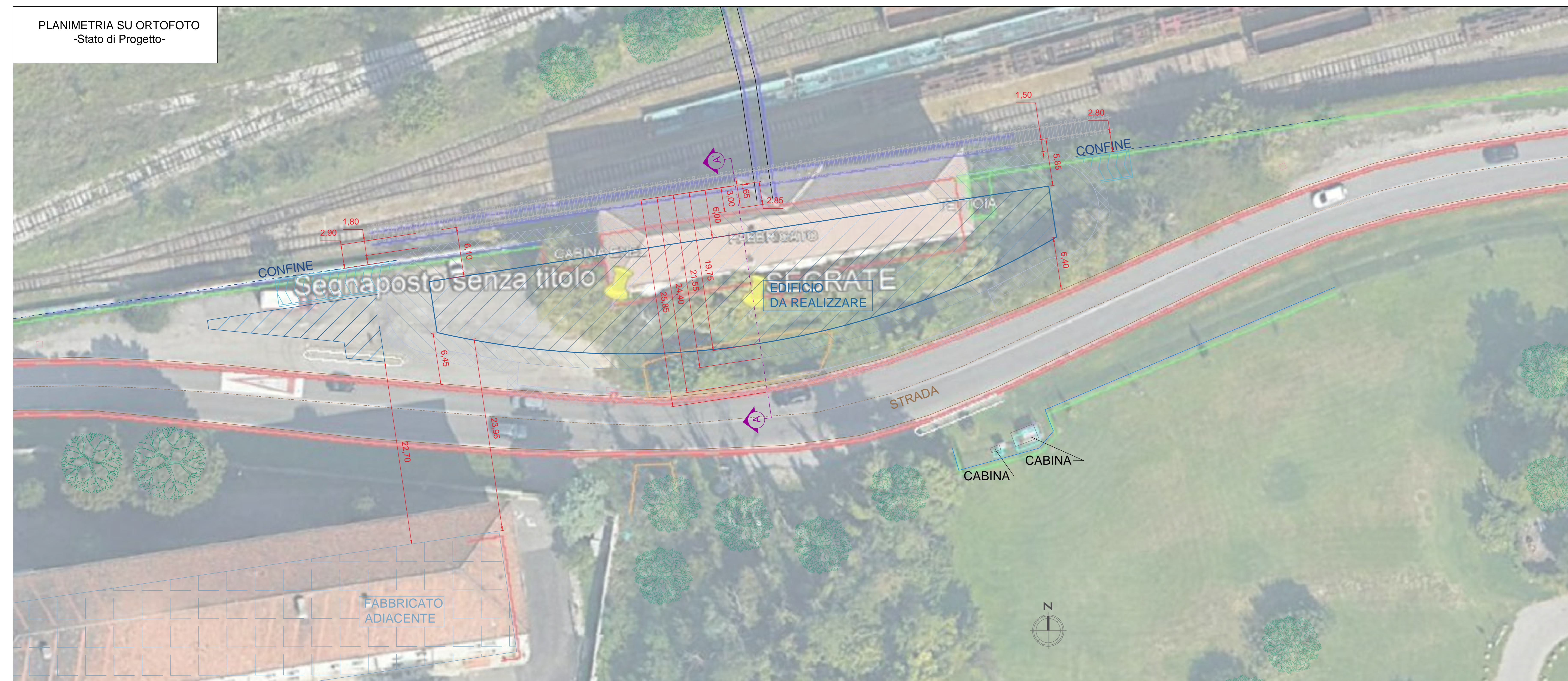
PLANIMETRIA
-Stato di Progetto-



PLANIMETRIA CON SOVRAPPOSIZIONE
CATASTALE
-Stato di Progetto-



PLANIMETRIA SU ORTOFOTO
-Stato di Progetto-



LEGENDA

EDIFICIO DA REALIZZARE	EDIFICIO DA REALIZZARE (porzione interrata)
DIAFRAMMI CLS	CONFINE
RAMPA	STRADA
RECINZIONE METALLICA	BINARIO
FABBRICATO ADIACENTE	

Città di Segrate
PROVINCIA DI MILANO

OGGETTO RIQUALIFICAZIONE URBANA MEDIANTE L'ABBATTIMENTO E LA RICOSTRUZIONE DI UN EDIFICIO DA DESTINARE AD ATTIVITÀ RICETTIVA

UBICAZIONE Via Rivoltana 98, Segrate (MI) - Foglio 35 - p.lle 67-70-71-72

PROGETTO ESECUTIVO

COMPARAZIONE STATO DI FATTO/PROGETTO
Planimetria Generale di Progetto

Architettonico arch. Luigi Esposito	Impiantistico ing. Ivan Verlingieri	Il Geologo dot. Domenico Monteleone
Strutturale ing. Giancarlo Sestini	Antincendio ing. Ivan Verlingieri ing. Luca Baldoni	COMMITTENTE LEMI S.R.L.

AMMINISTRAZIONE COMUNALE

Il Responsabile del Procedimento Geom. Claudio Fina	Il Tecnico Istruttore Geom. Andrea Belloni	Il Dirigente del Settore Arch. Maurizio Rigamonti
---	--	---

N. PROG. CONS. ELMONITRATO: **PT00-EGO0-GEN-PL02-A** REV. 1/200
SCALA

REV.	DATA	DESCRIZIONE	REDATTO	VERIFICATO	APPROVATO
A	agosto 2019	Emissione per rilascio P.I.C.			